

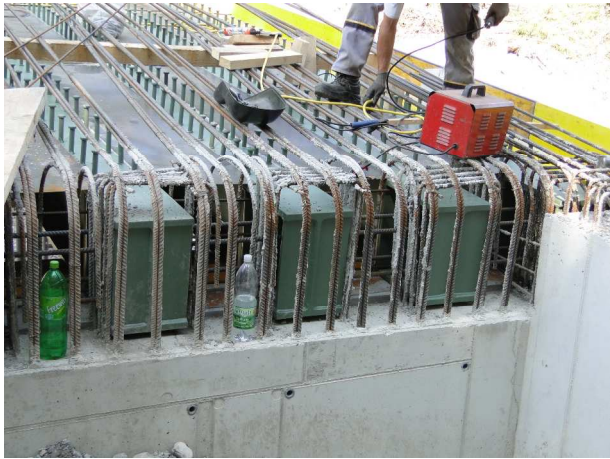
**P4) Foto 07:** S204-09: Die schlanke Verbundbrücke Pirknerbach (L= 26,2 m)



**P4) Foto 08:** S204-2009: Verbundträger mit Stirnplattenstößen



**P4) Foto 09a:** Pirknerbachbrücke: Biege-  
steife Rahmenecke mit Verbundträger



**P4) Foto 09b:** S204-2009:  
Pirknerbachbrücke im Bauzustand

