

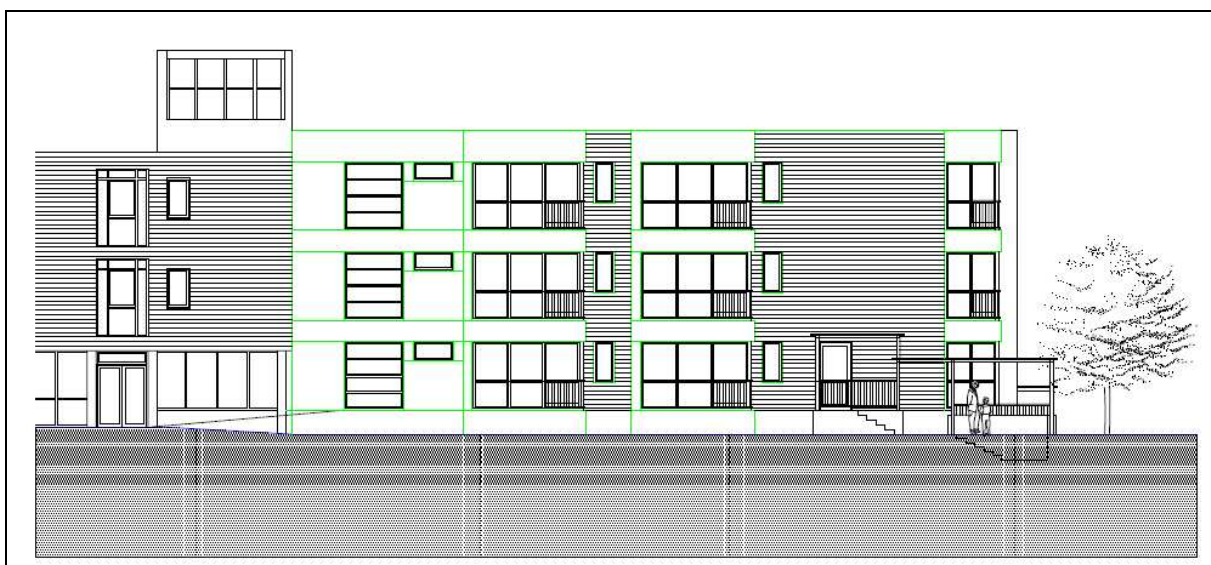
GZ S 37 / 2003

Sozialhilfverband Spittal/Drau – Pflegeheim Peinten II in Spittal – Bauteil West – Statisch konstruktive Bearbeitung

Statische Berechnung, Schalungs- Bewehrungspläne und Holzbaupläne für den 3 geschossigen Holzbau in Holzrahmenbauweise mit kreuzweise verleimten tragenden Holzdecken; der Keller wurde in massiver Ausführung hergestellt. Baumeisterarbeiten ca. 1 Mio Euro



IBS ZT
Gebäudeschnitt



Nordansicht des Bauvorhabens (Fertigstellung siehe Foto unten)



Abnahme der Holzrahmenkonstruktion (Wände)



Abnahme der Bodenplatte



Nordansicht – Fertigstellung



Westansicht