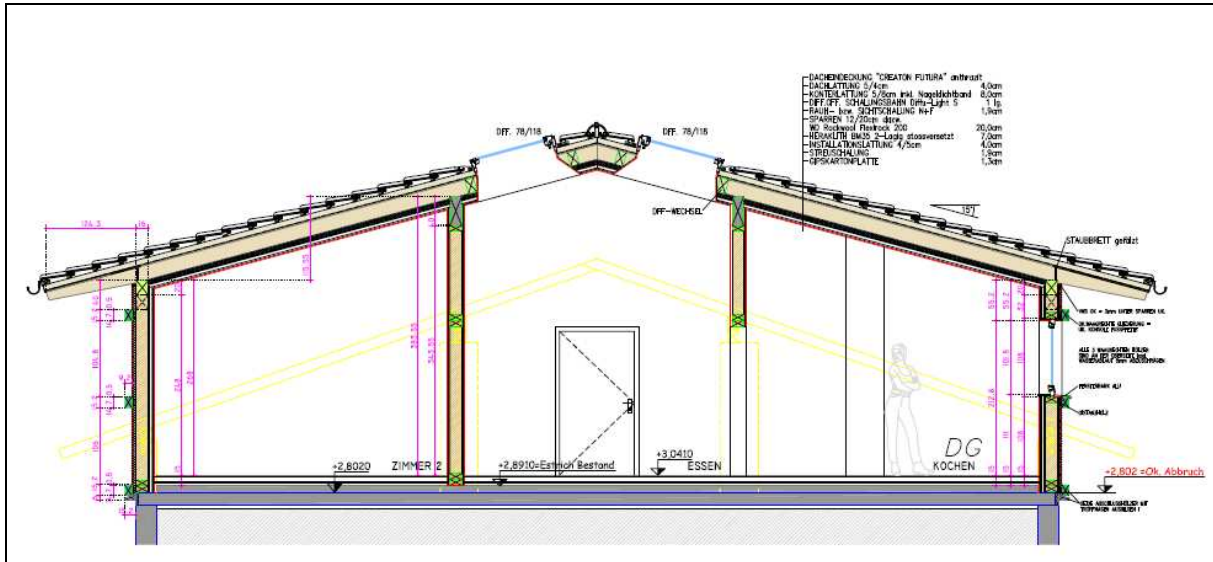


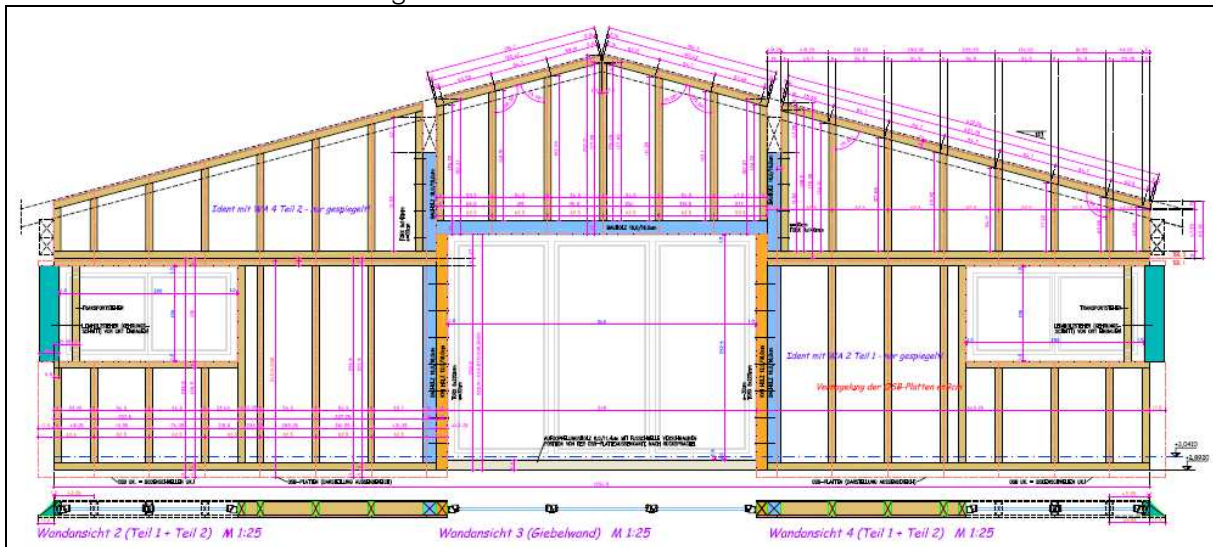
GZ S 55 / 2004

Rainer Brigitte – Dachgeschossausbau – Statisch konstruktive Bearbeitung

Aufstockung eines 2 - geschossiges Wohnhauses in Form eines Dachgeschossausbau in Holzrahmenbauweise. Aus statischen Erfordernissen mussten die Belastungen aus den Mittelstielen über Stahlträger an die Außenwand geführt werden.



Gebäudeschnitt der Aufstockung



Holzriegelkonstruktion



Ausführung (1)



Ausführung (2)