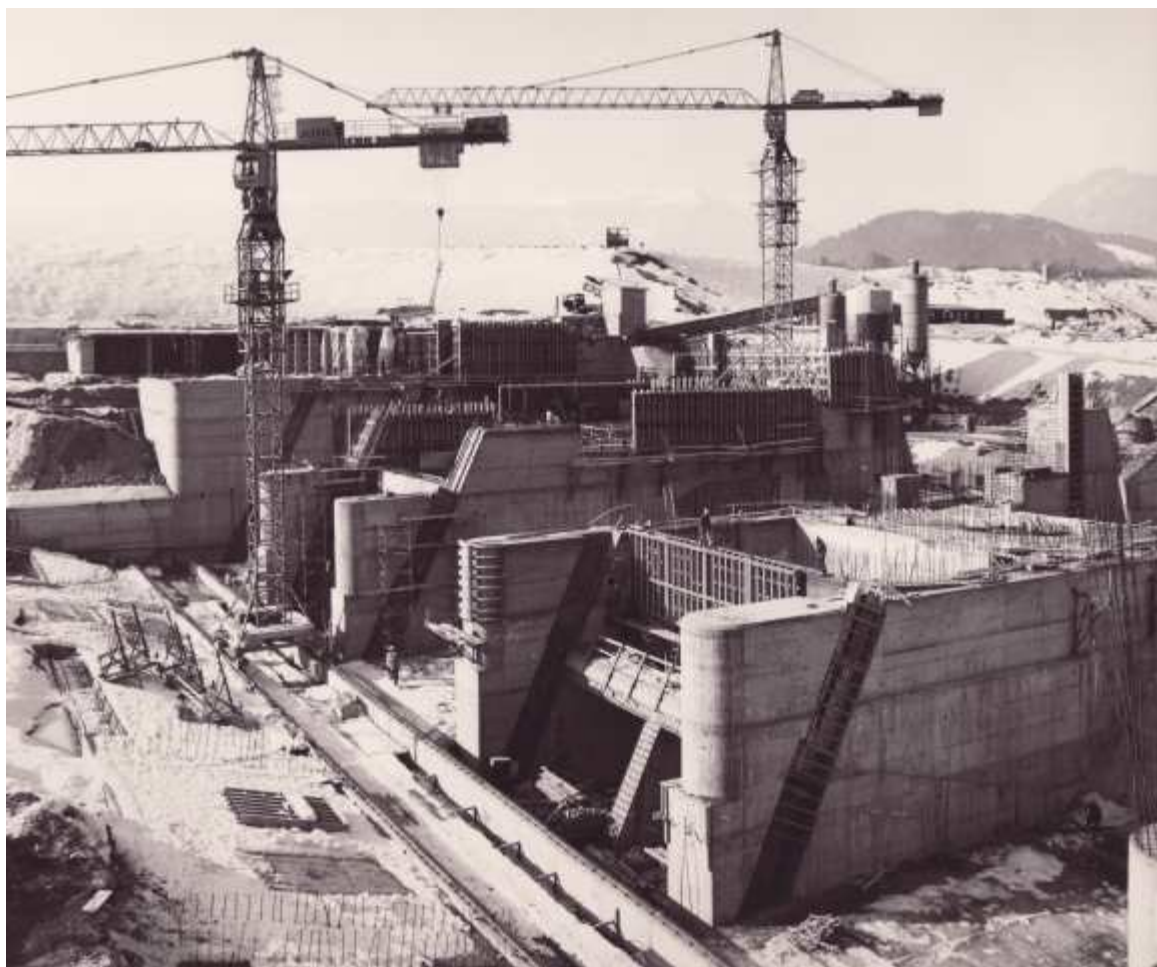


➤ *Draukraftwerke Villach, Kellerberg und Paternion*

7 Jahre Berufserfahrung als Mitarbeiter der Österreichischen Draukraftwerke an der Baustelle bei den Flusskraftwerken Villach, Kellerberg und Paternion in den Jahren 1980 – 1987 jeweils in den Sommermonaten.



Bau des Draukraftwerkes Villach (Aufnahme Sommer 1980)



Draukraftwerk Kellerberg 1985



Einheben der Kaplan turbine M II; Laufraddurchmesser $D = 4,20$ m; Nenndurchfluss $Q = 160$ m³/s; Fallhöhe $H = 9,7$ m; Leistung $P = 2 \times 12,5$ MW; Jahresarbeitsvermögen $A = 2 \times 50$ GWh = 100 GWh